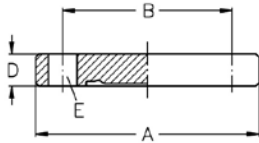
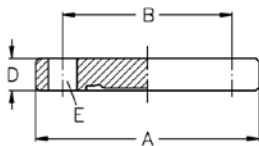
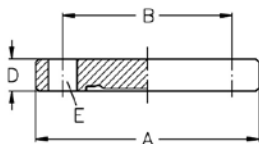


Aseptik-/Hygiene-Flanschverbindung DIN 11853-2 + DIN 11864-2
Art.Nr.
EUR
Art.Nr.
EUR
**Blindbündflansch ASME
(AISI316L-1.4404)**


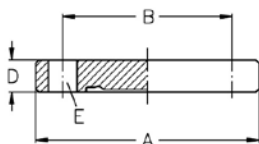
DN	A	B	D	E			AISI316L-1.4404	
1"	66	49	10	4xM8x30			481003	55,60
1,5"	79	62	10	4xM8x30			481004	56,50
2"	92	75	10	4xM8x30			481005	60,30
2,5"	107	89	10	8xM8x30			481006	62,90
3"	125	104	12	8xM10x35			481007	76,60
4"	157	135	14	8xM10x40			481008	94,50

Blindbündflansche DIN 11853-2 und DIN 11864-2 haben die gleichen Maße.
**Blindbündflansch ASME
(AISI316L-1.4435)**


DN	A	B	D	E			AISI316L-1.4435	
0,5"	54	35	10	4xM8x30			481101	Anfrage
0,75"	59	40	10	4xM8x30			481102	Anfrage
1"	66	49	10	4xM8x30			481103	Anfrage
1,5"	79	62	10	4xM8x30			481104	Anfrage
2"	92	75	10	4xM8x30			481105	Anfrage
2,5"	107	89	10	8xM8x30			481106	Anfrage
3"	125	104	12	8xM10x35			481107	Anfrage
4"	157	135	14	8xM10x40			481108	Anfrage

Blindbündflansche DIN 11853-2 und DIN 11864-2 haben die gleichen Maße.
**Blindbündflansch ISO
(AISI316L-1.4404)**


DN	A	B	D	E			AISI316L-1.4404	
21,3	62	45	10	4xM8x30			481231	54,10
26,9	69	52	10	4xM8x30			481232	55,60
33,7	74	57	10	4xM8x30			481233	56,30
42,4	82	65	10	4xM8x30			481234	58,20
48,3	88	71	10	4xM8x30			481235	59,70
60,3	103	85	10	4xM8x30			481236	66,80
76,1	125	104	12	8xM10x35			481237	76,20
88,9	137	116	12	8xM10x35			481238	80,10
114,3	168	146	14	8xM10x40			481239	100,60

Blindbündflansche DIN 11853-2 und DIN 11864-2 haben die gleichen Maße.
**Blindbündflansch ISO
(AISI316L-1.4435)**


DN	A	B	D	E			AISI316L-1.4435	
13,5	54	37	10	4xM8x30			473329	Anfrage
17,2	59	42	10	4xM8x30			473330	Anfrage
21,3	62	45	10	4xM8x30			473331	Anfrage
26,9	69	52	10	4xM8x30			473332	Anfrage
33,7	74	57	10	4xM8x30			473333	Anfrage
42,4	82	65	10	4xM8x30			473334	Anfrage
48,3	88	71	10	4xM8x30			473335	Anfrage
60,3	103	85	10	4xM8x30			473336	Anfrage
76,1	125	104	12	8xM10x35			473337	Anfrage
88,9	137	116	12	8xM10x35			473338	Anfrage

Blindbündflansche DIN 11853-2 und DIN 11864-2 haben die gleichen Maße.

Aseptik-/Hygiene-Flanschverbindung DIN 11853-2 + DIN 11864-2

Art.Nr.

EUR

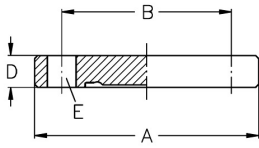
Art.Nr.

EUR

Blindbündflansch ISO (AISI316L-1.4435)

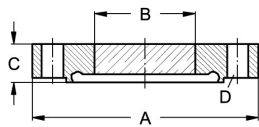
DN	A	B	D	E				AISI316L-1.4435
114,3	168	146	14	8xM10x40				473339 Anfrage

Blindbündflansche DIN 11853-2 und DIN 11864-2 haben die gleichen Maße.



Nutflansch-Schauglas DIN, verschmolzen

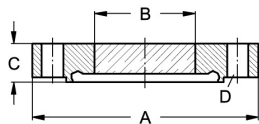
DN	A	B	C	D	bar			1.4462-Borosilikat
40	82	35	14	4xØ9	16			486135 Anfrage
50	94	40	16	4xØ9	16			486136 Anfrage
65	113	45	18	8xØ9	16			486137 Anfrage
80	133	55	20	8xØ11	16			486138 Anfrage
100	159	65	22	8xØ11	10			486139 Anfrage
125	183	75	22	8xØ11	10			486141 Anfrage
150	213	90	25	8xØ14	10			486142 Anfrage



-30 °C bis 280 °C

Nutflansch-Schauglas ASME, verschmolzen

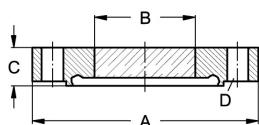
DN	A	B	C	D	bar			1.4462-Borosilikat
2"	92	40	16	4xØ9	16			486205 Anfrage
2,5"	107	45	18	8xØ9	16			486206 Anfrage
3"	125	50	20	8xØ11	16			486207 Anfrage
4"	157	65	22	8xØ11	10			486208 Anfrage



-30 °C bis 280 °C

Nutflansch-Schauglas ISO, verschmolzen

DN	A	B	C	D	bar			1.4462-Borosilikat
42,4	82	35	14	4xØ9	16			486334 Anfrage
48,3	88	37	14	4xØ9	16			486335 Anfrage
60,3	103	40	16	4xØ9	16			486336 Anfrage
76,1	125	50	20	8xØ11	16			486337 Anfrage
88,9	137	60	20	8xØ11	16			486338 Anfrage
114,3	168	70	22	8xØ11	10			486339 Anfrage



-30 °C bis 280 °C